

# TM1



## T08 MEGAMOS®

INTEGRATE THE CLONING OF MEGAMOS®  
NOUS INTEGRONS LE CLONAGE DU MEGAMOS®

ADDITION OF  
DAEWOO®, CHEVROLET®, KIA® AND PONTIAC®.

**INCREASE THE RANGE**  
TO **85%** OF THE  
VEHICLES  
ON THE ROAD

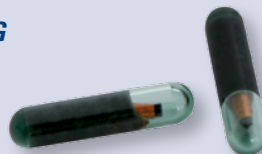
AVEC L'AJOUT DES MARQUES  
DAEWOO®, CHEVROLET®, KIA® ET PONTIAC®.

**NOUS AUGMENTONS**  
A **85%** L'ASSORTIMENT  
DES VEHICULES  
DU MARCHE

## GLASS TAG

MAXIMUM RELIABILITY IN COPYING  
TRANSPONDERS

FIABILITE MAXIMALE DANS  
LA COPIE DE TRANSPONDEURS



- UNLIMITED CLONING OVER A USED TRANSPONDER  
- COPIABLE PLUSIEURS FOIS

\*Update the software (Version 3.35) and firmware (Version 1.21) of the  
LS8. Only clonable on the LS8.

\*Actualiser le logiciel (Version 3.35) et le firmware (Version 1.21) du LS8.  
Peut uniquement être cloné avec le LS8.

[www.errebispa.com/prodotti.php?gr=7&ga=1](http://www.errebispa.com/prodotti.php?gr=7&ga=1)

BRAND MARQUE	MODEL MODELE	YEAR ANNEE	ERREBI CODE CODE ERREBI
CHEVROLET DAEWOO	AVEO	2006-2011	DAE-3D.P1
	KALOS	2002-2006	DAE-3D.P1
	LANOS	2002-2004	-
	LEGANZA	2000-2008	DAE-4.P1
	MATIZ	2001-2005	DAE-6.P
	TACUMA	2000-2008	DAE-3D.P1
	NUBIRA	2002-2006	DAE-6.P
	LACETTI	2002-2004	DAE-3D.P1
	MATIZ	2006	DAE-6.P
	NUBIRA	2000-2002	DAE-3D.P1
	KIA	CARNIVAL	1999-2000
CLARUS		1998-2001	KIA-2D.P
PRIDE		1999-2001	KIA-2D.P
SEDONA		1999-2000	KIA-2D.P
SHUMA		1998-2001	KIA-2D.P
SPORTAGE		1999-2001	KIA-2D.P
PONTIAC	G3	2010	DAE-3D.P1

# TM1



## T08 MEGAMOS®

**INTEGRIAMO LA CLONAZIONE DEL MEGAMOS®**  
 WIR INTEGRIEREN DAS KLONEN DES MEGAMOS®

CON L'AGGIUNTA DELLE MARCHE  
 DAEWOO®, CHEVROLET®, KIA® E PONTIAC®.

**SI RAGGIUNGE**  
 L' **85%** DELLE VETTURE  
 PRESENTI NEL  
 MERCATO

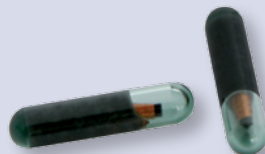
MIT DER INKORPORATION DER MARKEN  
 DAEWOO®, CHEVROLET®, KIA® UND PONTIAC®.

**WIR ERWEITERN**  
 DER **85%** DER  
 FAHRZEUGSCHLÜSSEL  
 AUF DEM MARKT

## GLASS TAG

**MASSIMA AFFIDABILITÀ**  
**NELLA COPIA DI UN TRANSPONDER**

MAXIMALE ZUVERLÄSSIGKEIT BEI  
 DER KOPIE VON TRANSPONDERN



**- COPIABILE PIÙ VOLTE**  
**- VIELFACH KOPIERBAR**

**\*Aggiornare il software (versione 3.35) ed il firmware (versione 1.21) del LS8. Clonabile solo con LS8.**

**\*Aktualisiert die Soft- (version 3.35) und Firmware (version 1.21) der LS8. Nur klonbar in der LS8.**

[www.errebispa.com/prodotti.php?gr=7&ga=1](http://www.errebispa.com/prodotti.php?gr=7&ga=1)

MARCA MARKE	MODELLO MODELL	ANNO JAHR	CODICE ERREBI ERREBI CODE
CHEVROLET DAEWOO	AVEO	2006-2011	DAE-3D.P1
	KALOS	2002-2006	DAE-3D.P1
	LANOS	2002-2004	-
	LEGANZA	2000-2008	DAE-4.P1
	MATIZ	2001-2005	DAE-6.P
	TACUMA	2000-2008	DAE-3D.P1
	NUBIRA	2002-2006	DAE-6.P
	LACETTI	2002-2004	DAE-3D.P1
	MATIZ	2006	DAE-6.P
	NUBIRA	2000-2002	DAE-3D.P1
	KIA	CARNIVAL	1999-2000
CLARUS		1998-2001	KIA-2D.P
PRIDE		1999-2001	KIA-2D.P
SEDONA		1999-2000	KIA-2D.P
SHUMA		1998-2001	KIA-2D.P
SPORTAGE		1999-2001	KIA-2D.P
PONTIAC	G3	2010	DAE-3D.P1